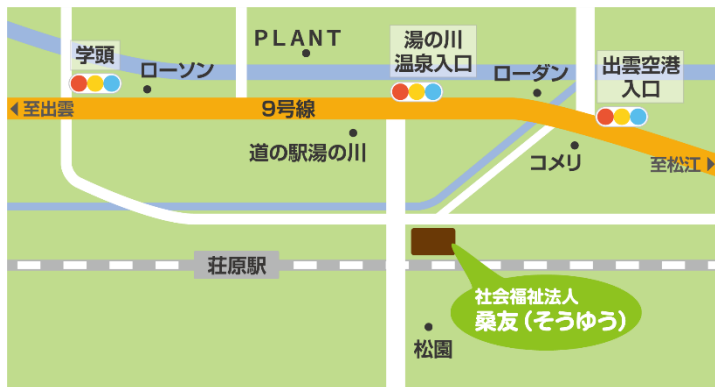




社会福祉法人
桑友
social welfare corporation soyu

〒699-0501 出雲市斐川町学頭 1625-4



JR山陰本線 荘原駅から徒歩 5分

WANA JAPANへのご相談・お問い合わせ

Tel **0853-72-7200**

Fax **0853-72-7201**

月曜～金曜日 09:00～17:00

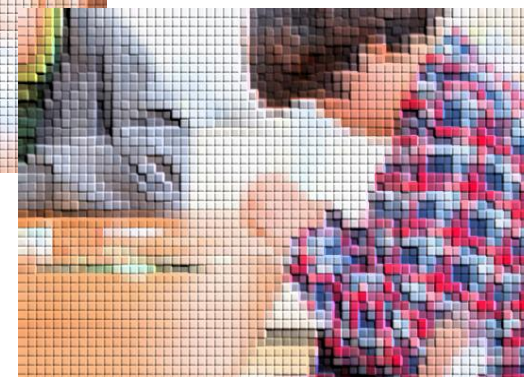
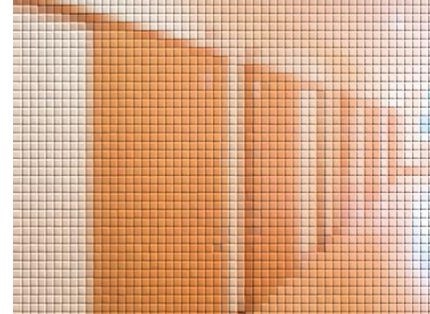
お気軽にご連絡ください。お待ちしております。



<http://www.soyu.or.jp>



あなたの望む生活に向けて一歩ずつ一緒に



ワ ナ ジャ パ ン
WANA JAPAN

宿泊型自立訓練・自立訓練（生活訓練）

障害のある方へ・ご家族の方へ

宿泊型自立訓練

2年間という期限の中で、アパートやグループホームなど次の住まいに向けて、日々の生活の中で必要な『生活リズムを整える、洗濯や掃除、食事の用意、お金の管理、薬の管理』などの身の回りのことができるように共同生活をしながら訓練をします。

期限・定員・料金

- 期限：原則2年以内
- 定員：10名
- 料金：家賃（1ヶ月分）26,800円
共益管理費（1ヶ月分）3,000円
水光熱費（1日あたり）320円
食費（夕食のみ：1日あたり）500円

その他、食費（朝食・昼食代）や日用品費、受診代（診察代、薬代、交通費）など大体、1ヶ月9~10万円程度の出費が目安となっています。



“暮らしづくり”に向けた第一歩を応援します。

望む生活に向けて一歩ずつ一緒に。



利用の流れ

①主治医の先生、病院の相談員、相談支援専門員、お住いの市町村障害福祉課へ相談してください。



②見学



③体験

体験の日数や回数はお一人お一人の状況に応じて、決めます。

宿泊型体験料(1泊あたり)

居室利用料：1,000円

共益管理費：100円

水光熱費：320円

食費(夕食)：500円

※夕食は注文制なので、自分で用意することもできます。

朝・昼食は自己調達となります。

自立訓練体験料(1日あたり)

実費負担金積立：50円

その他、プログラムに応じて、食材費や入館料等実費がかかることがあります。

④ 正式利用に向けての調整(支援会議)

利用を決める時には、今後の目標と役割分担の確認をする支援会議をみんなでを行います。



⑤ 利用開始

ある利用者さんの1日

6:00 起床

朝ご飯は自分で用意しています。

8:30 出金

お金の管理が苦手な人は預かってもらい、スタッフと一緒に練習しています。

10:00 料理作り

一人暮らしをした時に役立つような簡単な料理をスタッフと一緒に作ります。



13:00 自由時間

午後は自由に過ごしています。天気の良い日は、運動のため散歩にでかけます。



19:00 夕食当番&夕食

交代で夕食の準備や片付けをします。夕食は自分作ったりお店で買ってくることもできます。

薬の管理が苦手な人はスタッフが管理することも出来ます。

22:00 消灯

おやすみなさい



WANA JAPAN卒業後

一人暮らしをしている先輩から一言!

- ・料理の練習を頑張りました!休日のお昼は自炊をしています。
- ・毎週末掃除があるので、お風呂やトイレ掃除の方法を覚えてもらいました。今では毎日トイレ掃除をしています。

プログラムの内容

自立訓練（生活訓練）

生活の中で必要な家事の仕方や余暇の過ごし方、コミュニケーションの取り方、働く力を身に付けられるよう集団プログラムや個別プログラムを通して訓練を行う日中活動です。

期限・定員・料金

- 期限：原則2年以内
- 定員：20名

料金：実費負担金（レクレーション時の助成など）として1日50円かかります。その他にも、プログラム内容によっては料理の材料代、施設入館料等が掛かります。

