

ココいこ 通信 vol.9

こんにちは。ココいこです☺ 今回の通信は「ひかり図書館まつゆにココいこ × まるベリー、コラボで初の出店!!」を記念して「はじめまして!ココいこです。」のココいこ自己紹介と「まるベリー工房スタッフ・利用者に開いた!」おススメの5品の2本立てでお送りします。
 “ココいこ”のこと、“まるベリー”のこと「少しでも知っていただければ幸いです♡

はじめまして!ココいこです!!

—ココいこって、こんな所です—

月曜日 - 金曜日
 10:00 - 16:00 OPEN して拜
 祝日はお休みです

少し困ったことがあったり、
 悩んでいるとき、
 (いつでも相談できる。

お喋りをしたり、
 ちょっとグチをこぼしたり、
 できる場所。

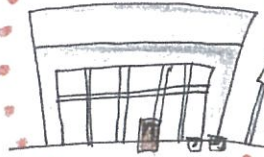
趣味の手しごとも持ち込み
 OK! ココいこでも簡単な
 手しごと、用意しています
 (ミニクッキー作り等)

TVを観たり、本を読んだり、
 音楽を聴いたり... 自由に過ごせる場所

★しごもはゆったりなココいこですが、
 ココいこKitchen、ココいこCAFE、知性day、カフ
 と美味しく賑やかなカクテルを行う日もあり拜。

家から一歩出たり!
 糸車習として行ける場所

お仕事を専業所がお休みの
 の日、ふらりと立ち寄れる場所



黄緑色の大きな
 看板が目印★

障害がいをお持ちの方も、
 そうでない方も、誰でも
 ゆっくり、のんびり、気軽に
 過ごしていただける場所です

まるベリーのパンたち “どれも美味しいけど、私のおススメはコレ!!”

食パン、全種!!

(20代 男性)
 「西酵母のウマさがいかり感じられる
 自慢の一品です!」

藻塩ロール

(20代 男性)
 「塩味が効いて、パリッとした外側!!
 バターの風味でふりの内側!!
 とっても贅沢なロールパンです」

米米粉チーズ

(20代 男性)
 「チーズの“羽”が濃厚で美味しい!!」
 ※まるベリー工房 外販 限定商品

全粒玄米パン

(20代 女性)
 「食べたことありますか? 全粒の玄米生地!
 他とは違う玄米パンです!!」

シユガーレーズン

(20代 男性)
 「レーズン好きにはたまりません!!
 レーズンが美味しい!!!」
 素材にこだわるまるベリーのレーズンパンです

選べない中、無理矢理選んだら品です!!!!
 天然酵母、国産小麦100%の美味しい、優しいまるベリーの
 パンたち。ぜひ、あなたのお気に入りを見つけてください。

ココいこの普段の様子や、まるベリーのパンのこと、
 働いている人たちのことは、桑友、まるベリー工房の
 HP、ブログで定期的に発信しています。
 ぜひ、ご覧ください☺

桑友 HP <http://www.soyu.or.jp/>

まるベリー工房 HP <http://www.mberry.jp/>

※桑友、またはまるベリー工房で検索してください!!

ココいこ 直江
 (障がい者地域活動支援センター)

☎ 699-0531
 出雲市斐川町直江 4837
 開館日: 月~金曜日
 ※祝日はお休みです
 開館時間: 10:00~16:00
 お母の合おせ先
 TEL 0853-72-7200
 (社会福祉法人 桑友)

